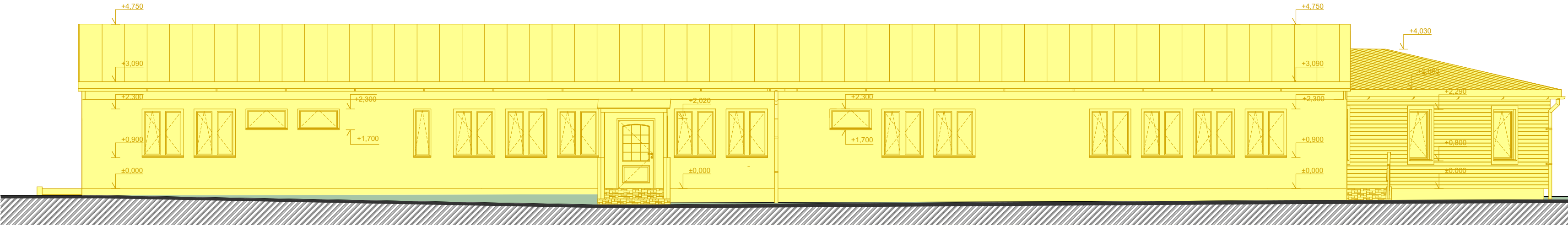
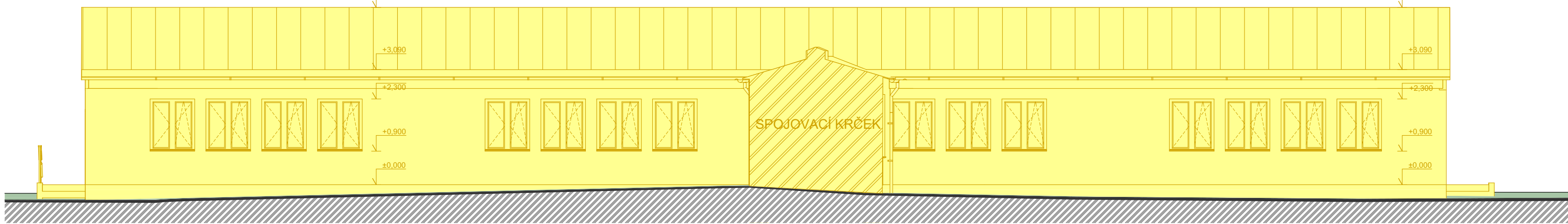


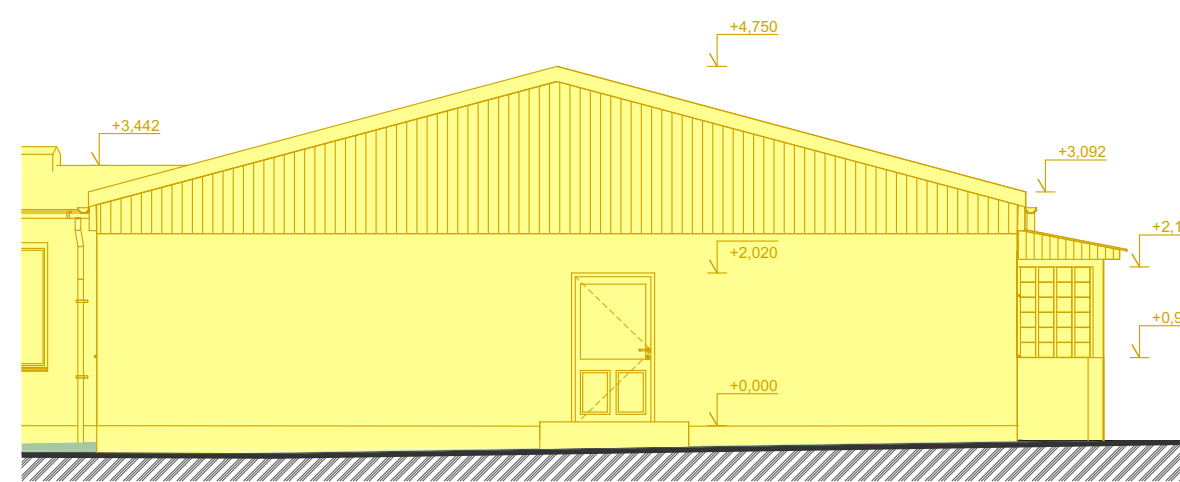
POHLED 1 - BUDOVA A



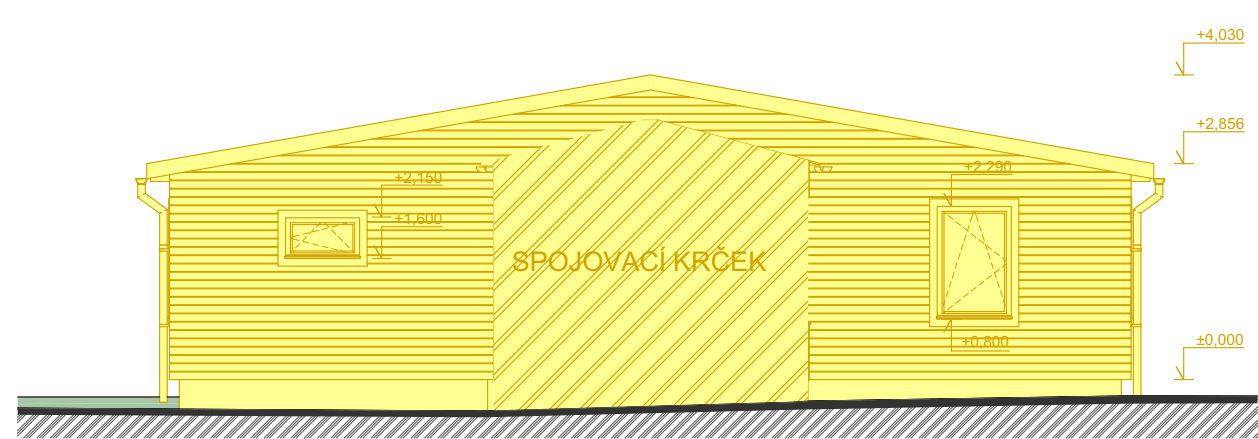
POHLED 2 - BUDOVA A



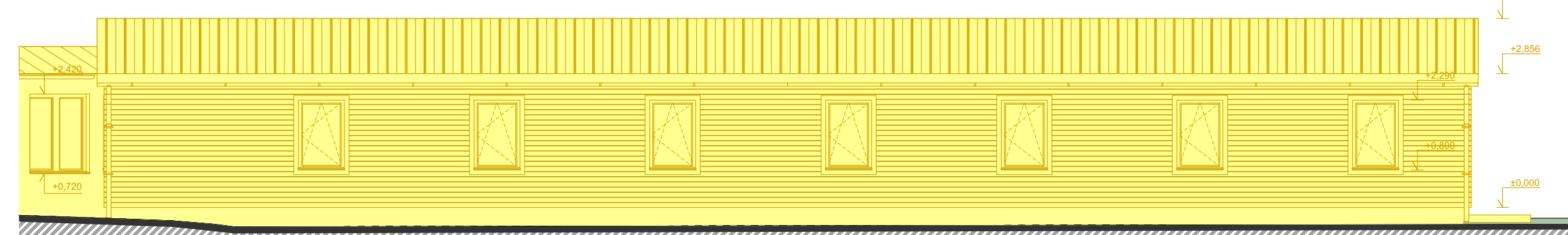
POHLED 3 - BUDOVA A



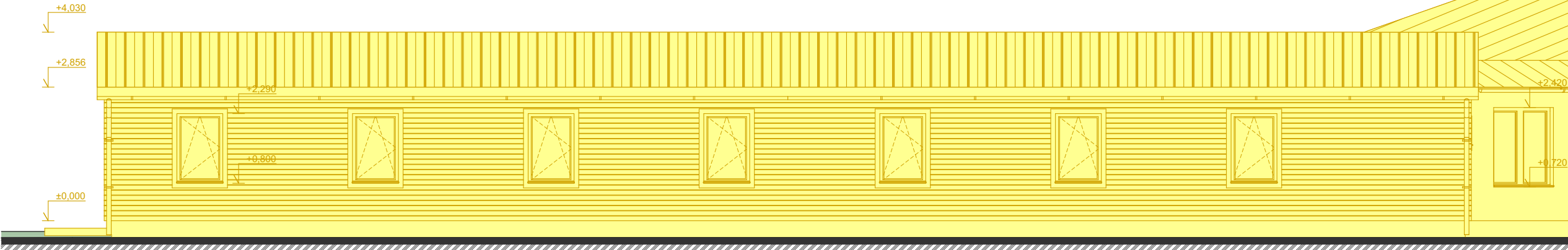
POHLED 5 - BUDOVA B



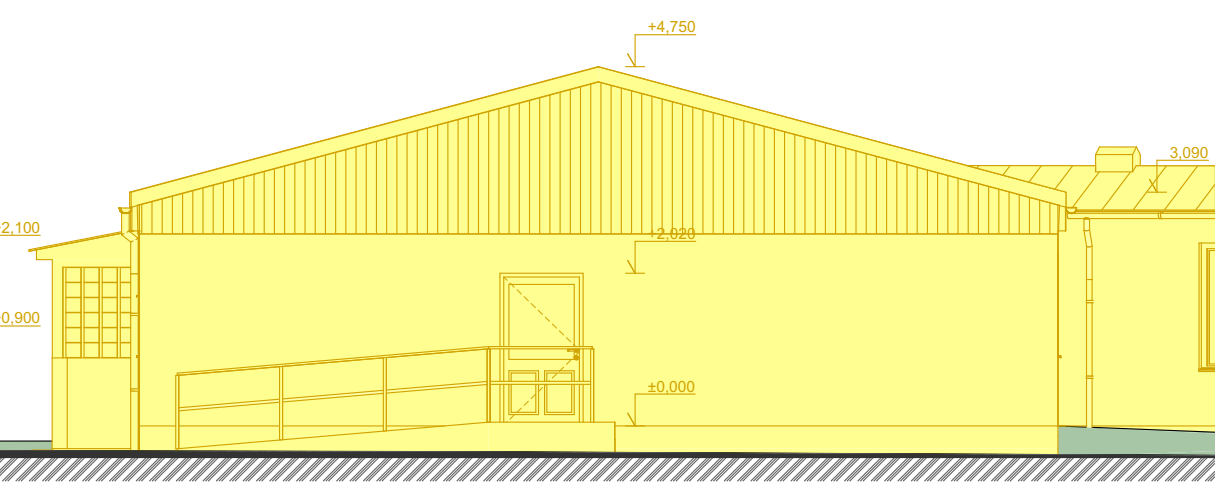
POHLED 7 - BUDOVA B



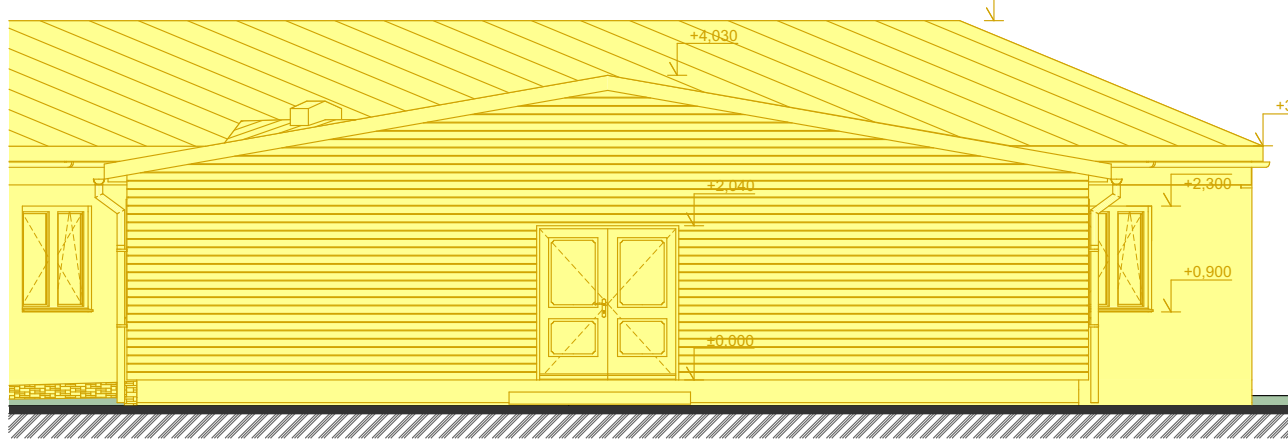
POHLED 8 - BUDOVA B



POHLED 4 - BUDOVA A



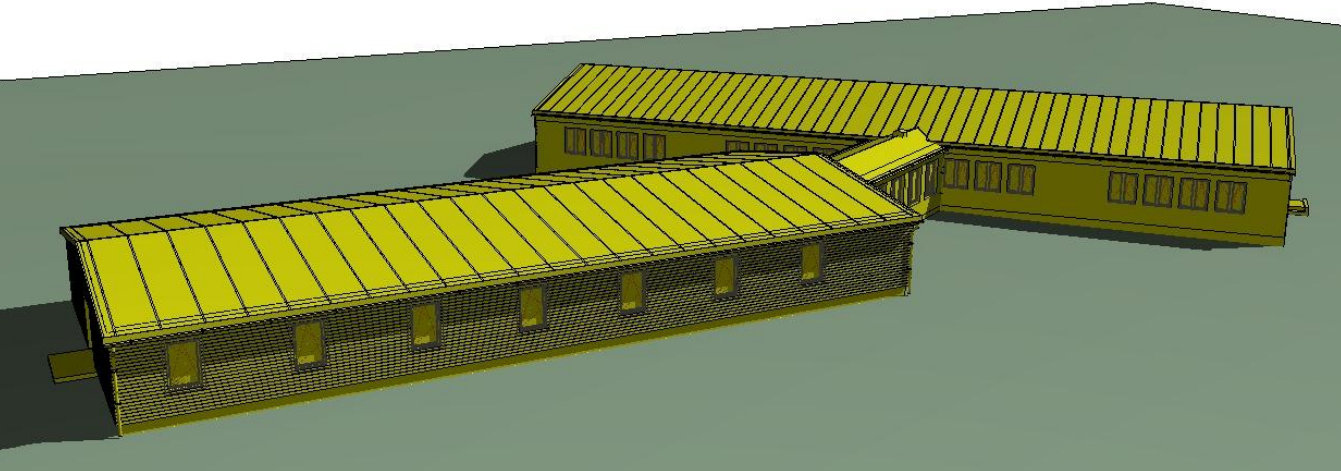
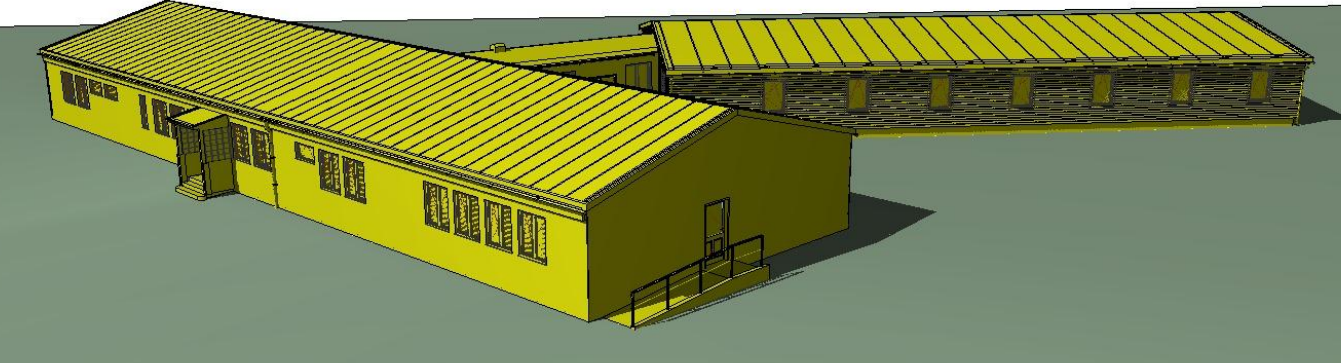
POHLED 6 - BUDOVA B



Technický popis bouracích prací

- ODPOJENÍ OBJEKTU OD PŘÍPOJEK (VODA, PLYN, SILNO A SLABO-PROUD A JINÁ PŘÍTOMNÁ MÉDIA) A JEJICH ZASLEPENÍ - POVEDE VŽDY KVALIFIKOVANÁ OSOBA
- Vykližení objektu od mobiláře
- Odstranění všech technických zařízení a zařizovacích předmětů.
- Odstranění rozvodů viditelných i zasekaných.
- Vybourání všech výplní otvorů (dveře, okna, větrání, chráničky)
- Odstranění podlahových vrstev.
- Odstranění nosných roštů příček a podhladů.
- Odvoz a rozebrání kačiku, obrubníků, zámkové dlažby
- Demontáž střešní krytiny.
- Demontáž nosné konstrukce střechy.
- Odstranění stropní konstrukce nad 1.NP
- Demolice zdiva v 1.NP
- Demolice základové desky.
- Odstranění základových konstrukcí a jejich zateplení s rozšířeními výkopy.
- Zajištění stavebního výkopu.
- Realizace odvodnění stavební jámy.

3D POHLED - BOURANÉ KONSTRUKCE



LEGENDA MATERIÁLŮ

	STÁVAJÍCÍ STŘEŠNÍ KRYTINA BUDOVY B - PROFILOVANÝ PLECH		STÁVAJÍCÍ FASÁDNÍ OMÍTKA, BARVA DLE POHLEDU STÁVAJÍCÍHO STAVU
	STÁVAJÍCÍ STŘEŠNÍ KRYTINA BUDOVY A - PROFILOVANÝ PLECH		STÁVAJÍCÍ VÝPLNĚ
	STÁVAJÍCÍ STŘEŠNÍ KRYTINA SPOJOVACÍHO KRČKU - FALCOVANÝ PLECH		STÁVAJÍCÍ TERÉN
	STÁVAJÍCÍ DŘEVĚNÝ OBKLAD FASÁDY		BET. SCHODIŠTĚ, RAMPY, ZÁMKOVÁ DLAŽBA

POZNÁMKA:

- PŘED BOURÁNÍM NUTNO VYTÝČIT INŽENÝRSKÉ SÍTĚI BOURÁNÍ SÍTÍ A ROZVODŮ BUDE PROBÍHAT SAMOSTATNĚ A BUDE PROVÁDĚNO ZASLEPENÍ PROSTUPJÍCÍCH SÍTÍ MEZI BOURANÝM OBJEKTEM A STÁVAJÍCÍ BUDOVAMI DOMOVA DŮCHODCŮ.
- BĚHEM PROVÁDĚNÍ BOURACÍCH PRACÍ BUDE PROVÁDĚNO TRÍDĚNÍ A EVIDENCE MNOŽSTVÍ ODPADŮ REALIZAČNÍ FIRMOU.
- BUDE PROBÍHAT LIKVIDACE DLE ZÁKONA O ODPADECH 154/2010 Sb. A KATALOGU O ODPADECH DLE VYHLÁŠKY 93/2016 Sb.
- STAVEBNÍ SUŤ A DALŠÍ ODPADY, KTERÉ JE MOŽNO RECYKLOVAT BUDOU RECYKLOVÁNY U PŘÍSLUŠNÉ ODBORNÉ FIRMY

POZNÁMKA

VZHLEDEM K CHARAKTERU STAVEBNÍHO ZÁMĚRU JE PŘESNOST ZAMĚŘENÍ +70 mm.

Tato dokumentace je duševním vlastnictvím chráněným platnými zákony. Nesmí být bez předchozího písemného souhlasu autora její část či jako celek kopírována, rozmnožována, upravována a zpřístupněna jiným fyzickým nebo právnickým subjektům či jinak zneužívána. Výše uvedené platí mimo jiné i pro použití dokumentace v rámci styku s úřady činnými ve stavebním řízení, s orgány státní správy, se správci inženýrských sítí, ve výběrovém řízení, atd.

Dokumentace nesmí být za žádných okolností bez předchozího písemného souhlasu autora modifikována, použita celá nebo její část k vytvoření jiné dokumentace pro stavbu, část stavby nebo změny stavby.

PROJEKTOVÝ POČÁTEK 0,000 = 527,40 m.n.m. Bpv	SCHÉMA 	ORIENTACE	AUTORIZACE
---	------------	-----------	------------

HLAVNÍ INŽENÝR PROJEKTU Ing. Miroslav Poláček	ZODPOVĚDNÝ PROJEKTANT Ing. František Hajda	PROJEKTANT STAVEBNÍ ČÁSTI Ing. Tomáš Culík, Ing. arch. Eva Pokorná, Ing. Michaela Švandová	statika dynamika architektura • komplexní stavební projektce W: www.statika-dynamika.cz • T: +420 608 267 712		
INVESTOR Královhradecký kraj Pivovarské náměstí 1245, 500 03, Hradec Králové	MÍSTO STAVBY Č. PARCELY St. 751, St. 752	KRAJ Královhradecký	K.Ú. RTYNĚ V PODKRKONOŠÍ	AKCE: DD Tmavý Důl - PD novostavba I. oddělení DEMOLICE OBJEKTŮ, TMAVÝ DŮL	
OBJEKT SO.01	ČLENĚNÍ PD D.1.1 ARCHITEKTONICKO - STAVEBNÍ ŘEŠENÍ D.1.1.2 - STÁVAJÍCÍ STAV	DATUM 01/2019	FORMÁT 650x420	ZAKÁZKOVÉ ČÍSLO GP 18-143-17-1.6	PAPÉR
OBSAH VÝKRESU POHLEDY - BOURACÍ PRÁCE		STUPEŇ PD DBP	MĚŘÍTKO 1:100	ČÍSLO VÝKRESU D.1.1.3. 06	